

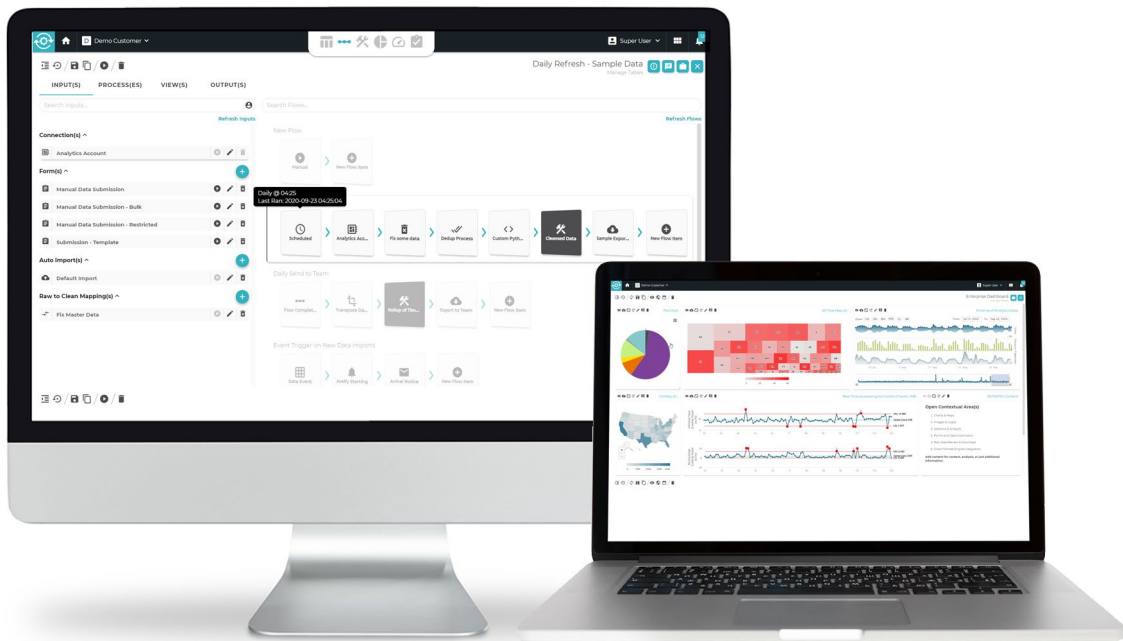


# Minitab Connect™

Rufen Sie Daten aus allen wichtigen Quellen ab, führen Sie sie zusammen, und bereichern Sie sie an, um wertvolle Einblicke in Ihr Unternehmen zu erhalten und auf einer sicheren Grundlage fundierte Entscheidungen zu treffen.

Mit Minitab Connect™ können Datennutzer im gesamten Unternehmen dank Self-Service-Werkzeugen unterschiedlichste Daten in ein verwaltetes Netzwerk mit Daten-Pipelines transformieren, um Analyseprojekte durchzuführen und die Zusammenarbeit im Unternehmen zu fördern.

Daten aus Datenbanken, der Cloud und lokalen Apps, unstrukturierte Daten, Arbeitsblätter und vieles mehr lassen sich problemlos zusammenführen und untersuchen. Durch flexible automatisierte Workflows wird jeder Schritt der Datenintegration beschleunigt, und mit Hilfe leistungsstarker Werkzeuge für die Vorbereitung und Visualisierung der Daten gewinnen Sie völlig neue Einblicke.



# Beschleunigen Sie Ihre digitale Transformation

Minitab Connect™ stellt Organisationen, die auf Einblicke vertrauen, Werkzeuge bereit, mit denen sie vertrauenswürdige Daten und daraus abgeleitete Maßnahmen erfassen und teilen können, die das Unternehmen voranbringen.



## Analysen und Berichte der nächsten Generation

„Die Aspekte, die wir heutzutage messen, sind weit entfernt von dem, was wir vor drei Jahren gemessen haben. Wir können ganz neue Dinge tun und in die nächste Generation vordringen, wo wir hin müssen, statt in Tabellenkalkulationen und PowerPoint-Präsentationen zu versinken.“

– Leitender Manager, Digitale Suchanalytik, Telekommunikation



## Konzentration auf Geschäftsfaktoren, nicht manuelle Aufgaben

„Das Einbinden der Software in unsere Umgebung hat unseren Mitarbeitern aus der Analytik taktische Aufgaben abgenommen und es ihnen ermöglicht, strategisch zu denken.“

– Marketing Technology Manager, Finanzindustrie



## Benutzer durch fortschrittliche Werkzeuge ohne Programmierung befähigen

„Die Plattform ist äußerst leistungsfähig. Sie weist eine ETL-Funktion auf, hat aber auch eine Front-End-Bedienoberfläche. Sie hat also viel Flexibilität, und Sie müssen kein Entwickler sein, um mit dem Werkzeug zu arbeiten, auch Vermarkter können es ganz einfach nutzen.“

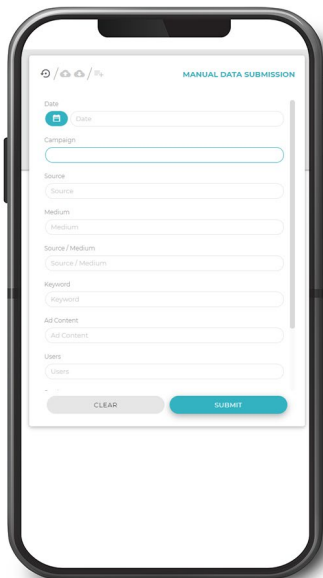
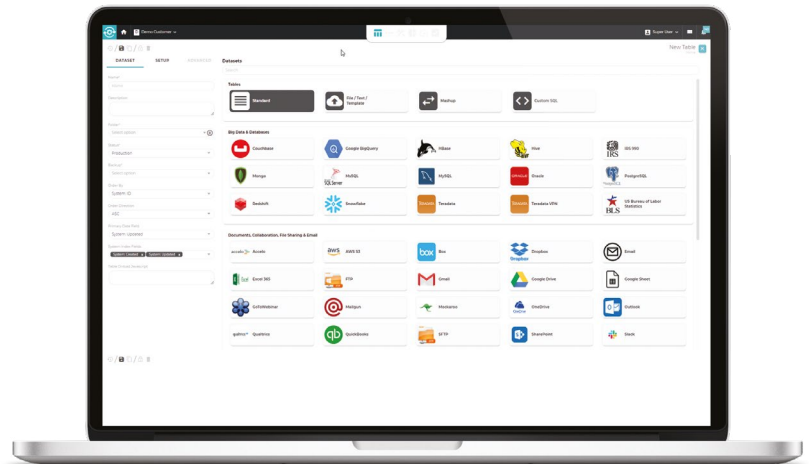
– Sr. Web Analytics Technical Developer, Medien- und Unterhaltungsindustrie



## Zugriff

### Self-Service-Integration zum Zusammenführen von Daten

Durch flexible, intuitive Werkzeuge für die Datenerfassung können Benutzer Daten aus einer Vielzahl von internen und externen Quellen zusammenführen. Hierzu gehören z. B. Data Warehouses, Data Lakes, IoT-Geräte, SaaS-Anwendungen, Cloud-Speicher, Tabellenkalkulationen und E-Mails.

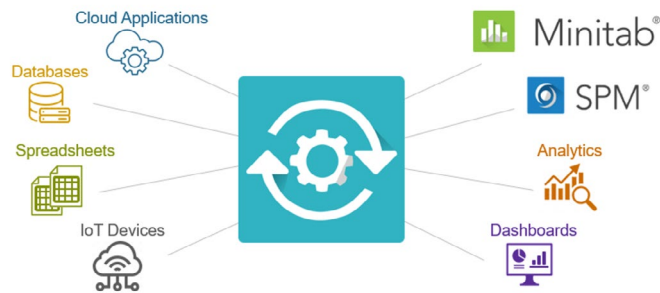


### Datenerfassung mit Formularen unterstützt Datenqualität

Daten können direkt über anpassbare Formulare eingegeben werden, sodass das Freigeben und Hochladen von Tabellen entfällt und Sie effizienter arbeiten. Eingebettete Validierungswerkzeuge und automatisierte Workflows reduzieren die Fehler und sorgen für standardisierte Prozesse.

## Vorgefertigte Connectors und Datenintegrationen

Vorgefertigte Connectors und flexible Datenerfassungsoptionen machen es einfach, schnell auf jede Datenquelle zuzugreifen und neue Integrationen hinzuzufügen, wenn sich die Anforderungen des Unternehmens ändern.



### Connectors ermöglichen die direkte Eingabe aus internen und externen Online- und Offline-Quellen sowie den automatisierten Datenexport an Analysewerkzeuge.

Vorgefertigte Hochleistungs-Connectors vereinfachen es, zentral gehaltene Daten aus Unternehmensdatenbanksystemen und Big-Data-Quellen wie Data Warehouses, Data Lakes, IoT-Geräte, SaaS-Anwendungen, Cloud-Speicher, Tabellenkalkulationen und E-Mails zu integrieren. Saubere, aggregierte Daten können direkt in die Minitab® Statistical Software, den Salford Predictive Modeler® und andere populäre Analyse- und Visualisierungsplattformen geladen werden.

### Flexible Datenerfassungsoptionen machen es einfach, schnell neue Integrationen hinzuzufügen, wenn sich die Anforderungen des Unternehmens ändern.

Neben Verbindungen mit den hier aufgeführten, bereits vorhandenen oder in Entwicklung befindlichen Datenquellen unterstützen wir Organisationen dabei, ihre spezifischen internen und Legacy-Datenquellen zu integrieren. Minitab Connect™ ermöglicht flexible Verbindungen mit einer Vielzahl von Datenquellen wie CSV und anderen flachen Dateiformaten, internen Offline-Daten von Callcentern, E-Mail- und Chat-Systemen und Sprachdialogsystemen (IVR).

### Eine stetig wachsende Liste von mehr als 150 Connectors umfasst Integrationen für:

- Big Data und Datenbanken
- Dateiformate und Programmierung
- Business Intelligence und Datenwissenschaft
- Zusammenarbeit und Dateifreigabe
- Umfragen und Messungen
- CRM und Automatisierung
- Analytik und Optimierung
- Soziale Medien und Kreativwerkzeuge
- Digitale Werbung und E-Commerce





## Vorbereiten

### Untersuchen Sie die Daten, um Einblicke zu gewinnen

Mit Self-Service-Werkzeugen für die Datenvorbereitung können Benutzer – ob als Datenwissenschaftler oder Wirtschaftsanalytiker – in einer Benutzeroberfläche wie in einer Tabellenkalkulation schnell unterschiedlichste Datensätze profilieren, kuratieren, aufbereiten und bearbeiten.

### Werkzeuge für die Zusammenarbeit maximieren die Produktivität

Die Arbeitsschritte zur Datenvorbereitung lassen sich anderen Benutzern als wiederholbare Workflows zur Verfügung stellen. So wird vermieden, dass der Datenzugriff immer wieder erneut eingerichtet werden muss.

### Übergabe an die tiefere Analyse mit einem Klick

Durch den nahtlosen Zugriff können Benutzer die vorbereiteten Daten direkt an die Minitab® Statistical Software übermitteln.

The screenshot displays the Minitab Connect interface. At the top, there's a navigation bar with 'Demo Customer' and 'Super User' dropdowns. Below is a toolbar with various icons. The main area shows a table titled 'Cleansed Data - Sample Data' with columns: Source, Medium, Source / Medium, Keyword, Users, Sessions, and Pageviews. A red circle highlights the 'Export to Minitab' button in the toolbar. Below the table, there's a 'SAVE(S)' button and a 'Remove All Field(s)' button. The table contains data rows with various source and medium combinations and their corresponding metrics.

Source	Medium	Source / Medium	Keyword	Users	Sessions	Pageviews
organic	sogou / organic	site.www.minitab.com	(not set)	1	1	1
lightning.force.com	referral	mainsail.lightning.force.com / referral	(not set)	1	1	1
organic	google / organic	(not provided)	(not set)	11	11	23
referral	facebook.com / referral	(not set)	(not set)	1	1	1
organic	bing / organic	minitab data	(not set)	1	2	14
google.com	referral	analytics.google.com / referral	(not set)	1	2	8
organic	organic / organic	(not set)	(not set)	8	8	12
organic	sogou / organic	site.minitab.com	(not set)	1	1	1
no.search.yahoo.com	referral	no.search.yahoo.com / referral	(not set)	1	1	2
platform referral	referral	my / referral	(not set)	1	1	2
organic	google	organic google / organic	(not provided)	14	14	34
2020-09-21	organic	bing	organic bing / organic	2	2	2
2020-09-21	organic	baidu	organic baidu / organic	1	1	1
2020-09-21	organic	analytics.google.com	referral analytics.google.com / referral	1	1	5
2020-09-21	organic	organic	organic organic / organic	10	11	17
2020-09-20	survey research	DAA	other daa / other	1	1	2
2020-09-20	organic	google	organic google / organic	1	1	2
2020-09-20	organic	organic	organic organic / organic	8	8	9
2020-09-19	organic	platform referral	referral my / referral	1	2	5



## Visualisieren

### Interaktive Visualisierungen für ein tieferes Verständnis

Durch dynamische Grafiken in Echtzeit mit interaktiven Elementen haben die Benutzer die Möglichkeit, Daten zu untersuchen und aufzuschlüsseln, um noch mehr Antworten auf ihre Fragen zu erhalten.



### Dynamische Werkzeuge fördern die Beschäftigung mit den Berichten

Zu den Dashboarding-Werkzeugen gehören äußerst flexible, konfigurierbare Design- und Formatierungsoptionen, die aussagekräftige Berichte ermöglichen.

### Einblicke präsentieren, die zu Maßnahmen führen

Datenvisualisierungen und Dashboards können sicher mit wichtigen Stakeholdern innerhalb und außerhalb des Unternehmens geteilt werden.



## Transformieren

### Integrationen, die zu Einblicken und dann zu Maßnahmen führen

Erstellen Sie Flows für die Datentransformation, die Daten-Governance und Qualitätsregeln unterstützen, damit Ihren Projekten präzise und vertrauenswürdige Daten zugrunde liegen.

### Konzentrieren Sie sich auf Einblicke, nicht auf die Pipeline

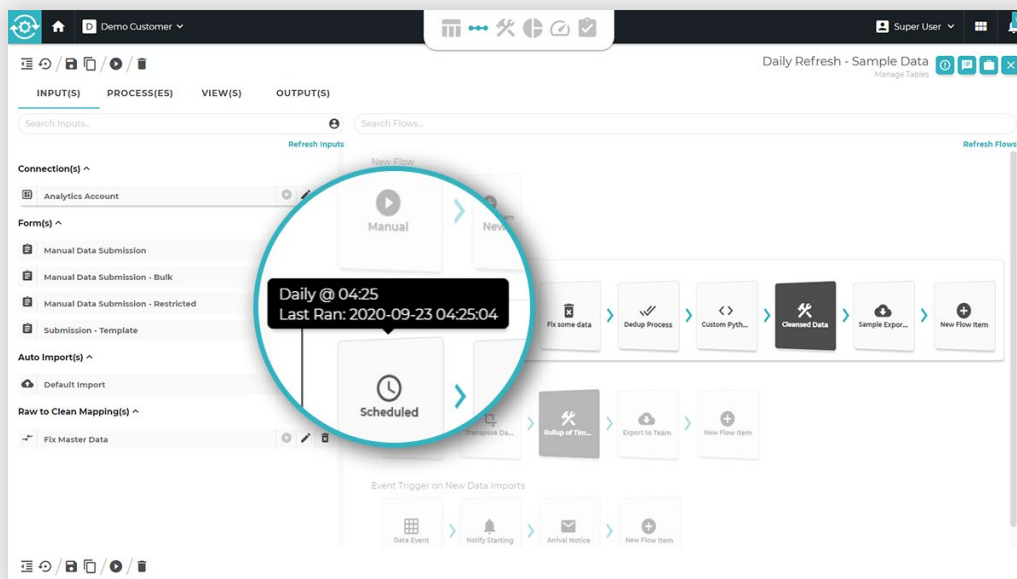
Dank Werkzeugen, mit denen Sie Prozesse planen oder nach Bedarf aktualisieren können, müssen Daten nicht mehr zeitaufwändig manuell zusammengeführt werden.

### Ermöglichen Sie die Ende-zu-Ende-Prozessautomatisierung für die Analytik

Durch die intuitive Drag-and-Drop-Benutzeroberfläche erstellen und überarbeiten Sie ganz bequem wiederverwendbare Daten-Workflows, die u. a. durch Trigger ausgelöste Benachrichtigungen und Warnungen umfassen.

### Zugriff für alle, Programmcode optional

Benutzer mit technischem Hintergrundwissen können in definierte Prozesse eigenen PHP-, Python-, Perl-, R- oder SQL-Code einfügen.







## Governance

### Datenkultur mit Datensicherheit im Kern aufbauen

Branchenführende Werkzeuge für die Daten-Governance ermöglichen es Ihnen, den Datenzugriff für verschiedene Geschäftsbereiche zu erlauben und gleichzeitig die Einhaltung der Datennutzungsrichtlinien sicherzustellen.

### Zuverlässigkeit und Governance für jeden Datensatz

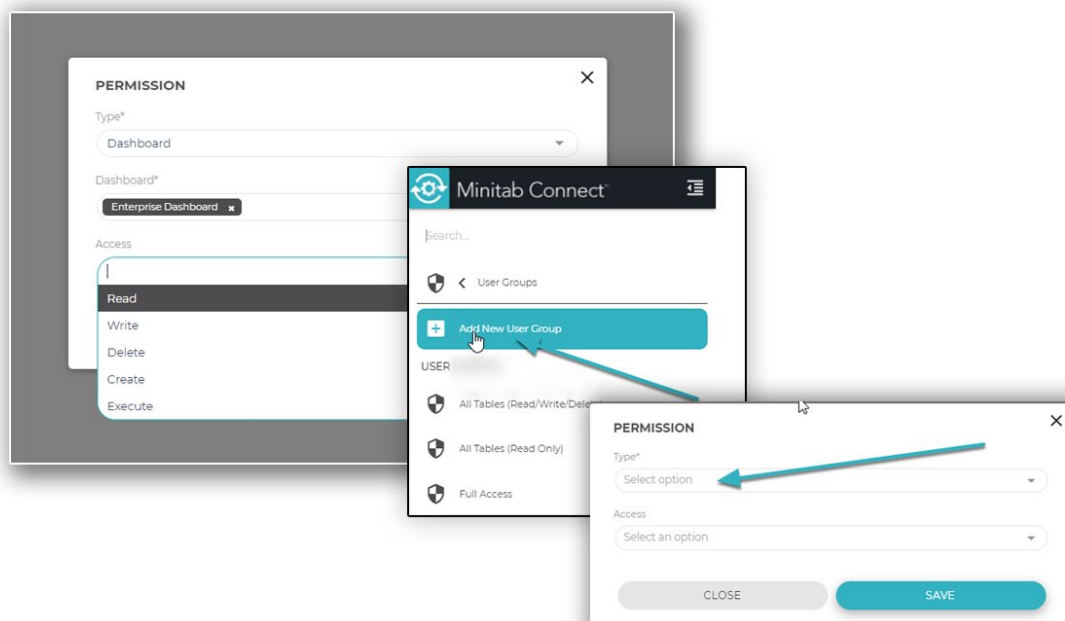
Vertrauliche Daten werden durch Authentifizierung, Autorisierung, Obfuskation und Verschlüsselungsfunktionen geschützt, sodass interne und externe Vorgaben zu Datenschutz und Privatsphäre eingehalten werden können.

### Ein ganzheitlicher Ansatz für die Datensicherheit

Datenherkunft und umfassende Audit Trails ermöglichen die Nachverfolgung der Datennutzung sowie die Berichterstellung.

### Architektur seit Beginn auf Datensicherheit ausgelegt

Zu den Funktionen für Daten-Governance und Sicherheit gehören Benutzerrollen und gruppenbasierte Berechtigungen, Ende-zu-Ende-Verschlüsselung, Multi-Faktor-Authentifizierung und Single Sign-on (SSO). So wird der Datenzugriff sicher gesteuert.



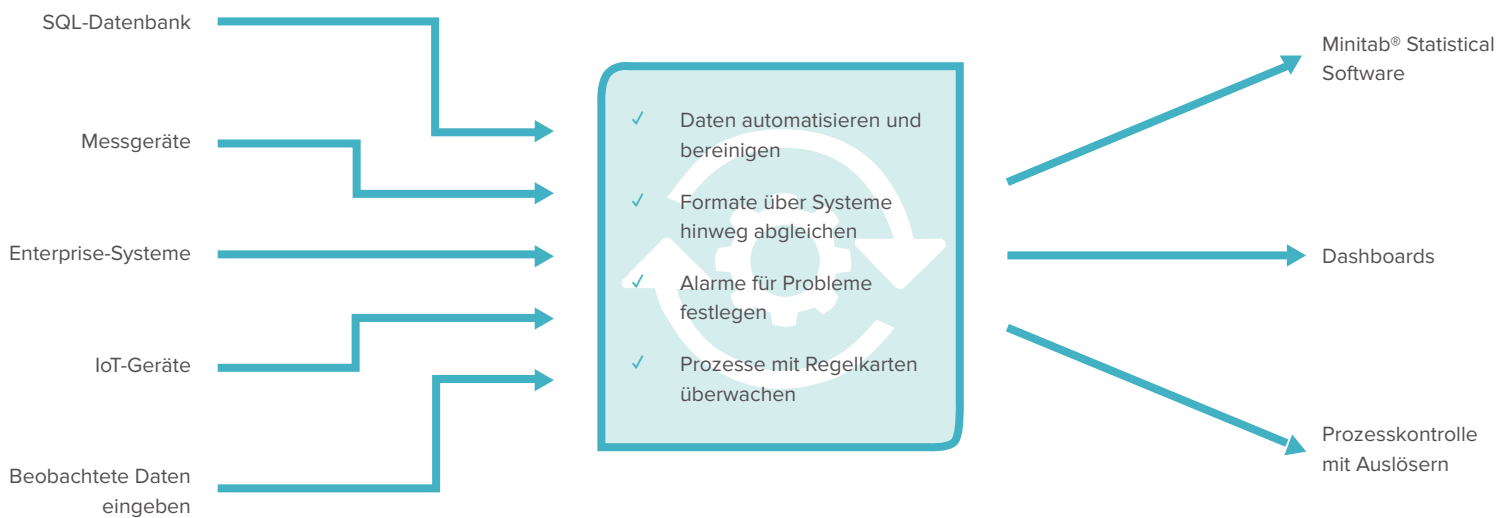
# Nutzen Sie die Macht von verbundenen Daten

Nutzen Sie die Werkzeuge für die Datenintegration, Automatisierung und Governance in Minitab Connect™, um die spezifischen Probleme Ihres Unternehmens zu lösen. Unsere Kunden sind in den verschiedensten Branchen tätig, darunter Telekommunikation, Gesundheitswesen, Fertigung, Bildungswesen, Verbrauchsgüter und Finanzen. Die Minitab Connect™-Plattform ist darauf ausgelegt, die Entwicklung datengestützter Lösung in fast jeder Umgebung zu unterstützen.



## Fertigung

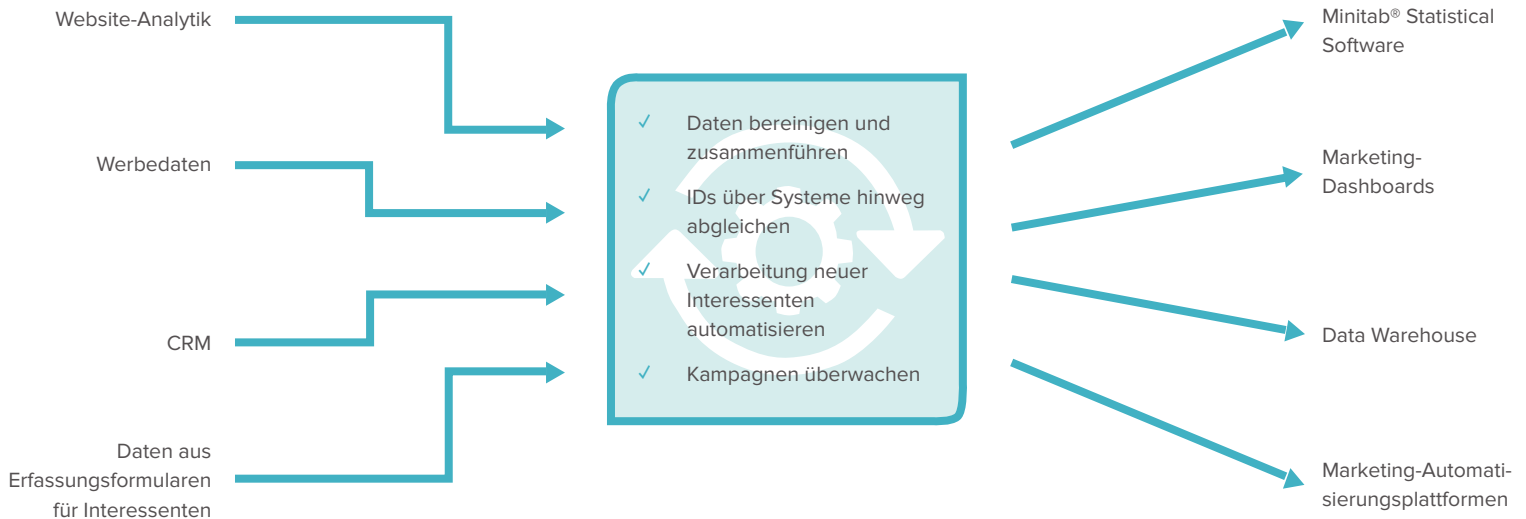
Verwalten Sie die Prozesse für die Produktionsqualität mit Datenintegration und Workflow-Verwaltung, um Systeme in Echtzeit zu überwachen, unmittelbare Statusbenachrichtigungen zu übertragen, Analysevalidierung bereitzustellen sowie den Betrieb und Berichte zu optimieren.





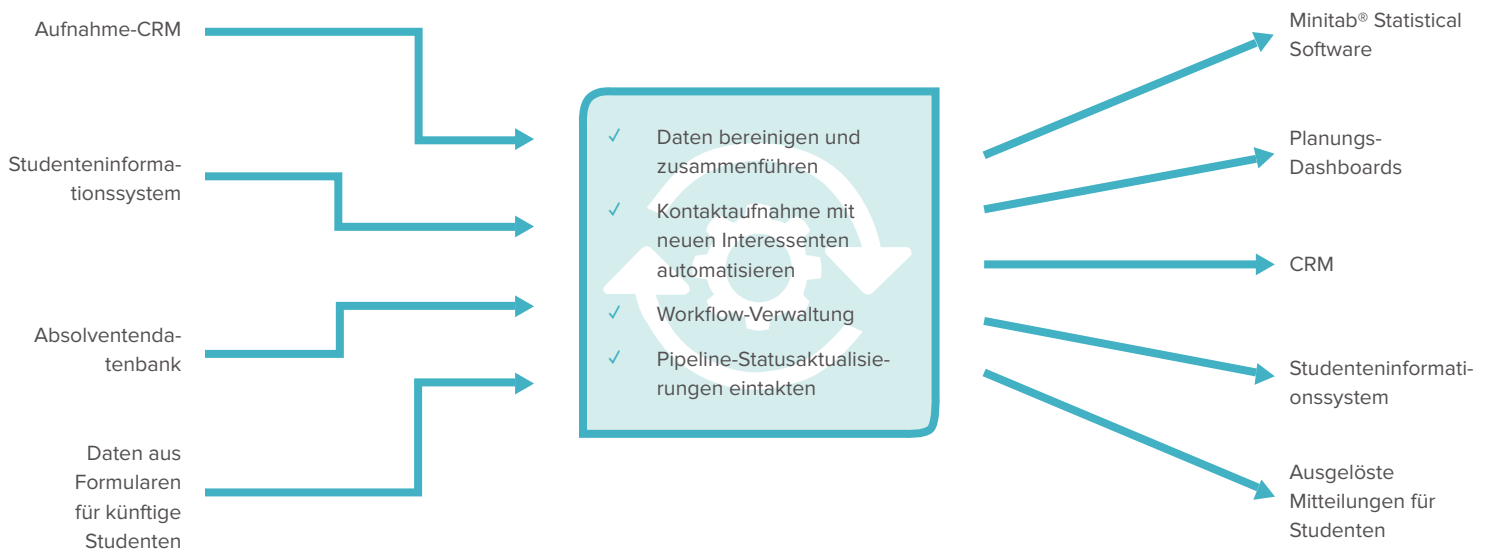
## Marketing

Treiben Sie das strategische digitale Marketing mit zusammengeführten Daten und automatisierten Workflows voran, um eine umfassende Nachverfolgung von Kampagnen, eine verbesserte ROI-Analyse, Multi-Touch Attribution und die Verwaltung der Customer Journey zu erzielen.



## Universität

Unterstützen Sie die Verwaltung von Studentendaten durch das Zusammenführen der relevanten Datenquellen, um die Aufnahme-Pipeline zu aktualisieren, die Finanzplaner zu informieren, die Kapazitätsanalyse zu verbessern und die Workflows für die Studentenkommunikation zu automatisieren.





# Minitab Connect™

Beschleunigen Sie Ihre digitale Transformation

Sprechen Sie noch heute mit Minitab.

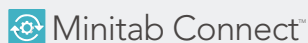
[minitab.com/connect](https://minitab.com/connect)

Datenanalyse



Leistungsstarke Statistiksoftware  
für jeden

Datentransformation



Datenzugriff, Automatisierung und  
Governance für umfassende Einblicke

Prognosemodelle



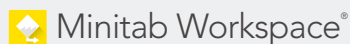
Software für maschinelles Lernen  
und prädiktive Analysen

Online-Statistikschulung



Statistik und Minitab dank Online-  
Schulungen meistern, jederzeit  
und überall

Visuelle Werkzeuge für Unternehmen



Visuelle Werkzeuge für  
herausragende Prozesse  
und Produkte

Projektüberblick



Verbesserungsprojekte starten,  
durchführen, messen und Berichte  
erstellen – in Echtzeit

Minitab® und das Minitab®-Logo sind eingetragene Marken von Minitab, LLC in den Vereinigten Staaten von Amerika  
und anderen Ländern. Weitere Informationen finden Sie unter [minitab.com/legal/trademarks](https://minitab.com/legal/trademarks).

©2020, Minitab, LLC. All Rights Reserved.